



MBS Group



conveyor belts **24/7**



Non-stop service
Verhoogde productiviteit

**Experts in transportbanden
en onderdelen**

mbsgroup.be



conveyor belts **24/7**

- Oprichting **25 mei 1994** door Gert Moens
- Februari 2006 : verhuis van Ovenstraat naar Industrieweg te Roeselare
- Juli 2008 : **overname** van **BMC** bvba
- Juli 2010 : **overname** van 3 vestigingen van **TGS** (Soignies, Oupeye, Gent)
- vestigingen van Gent naar Wachtebeke en van Soignies naar **Le Roeulx**
- Maart 2013 : verhuis van vestiging Oupeye naar **Bilzen**
- **Trends Gazellen 2009**
- **Verhuis nieuwe hoofdzetel** te Roeselare voorjaar 2020

An architectural rendering of a modern industrial building with a red overlay. The building features a mix of light-colored panels and dark vertical slats. Several cars are parked in the foreground, and a few stylized human figures are scattered around the building. The red overlay is a semi-transparent vertical bar that runs through the center of the image, containing the text.

MBS Group bouwt aan de toekomst

EXCLUSIEF VERDELER

PREMIUM PARTNER

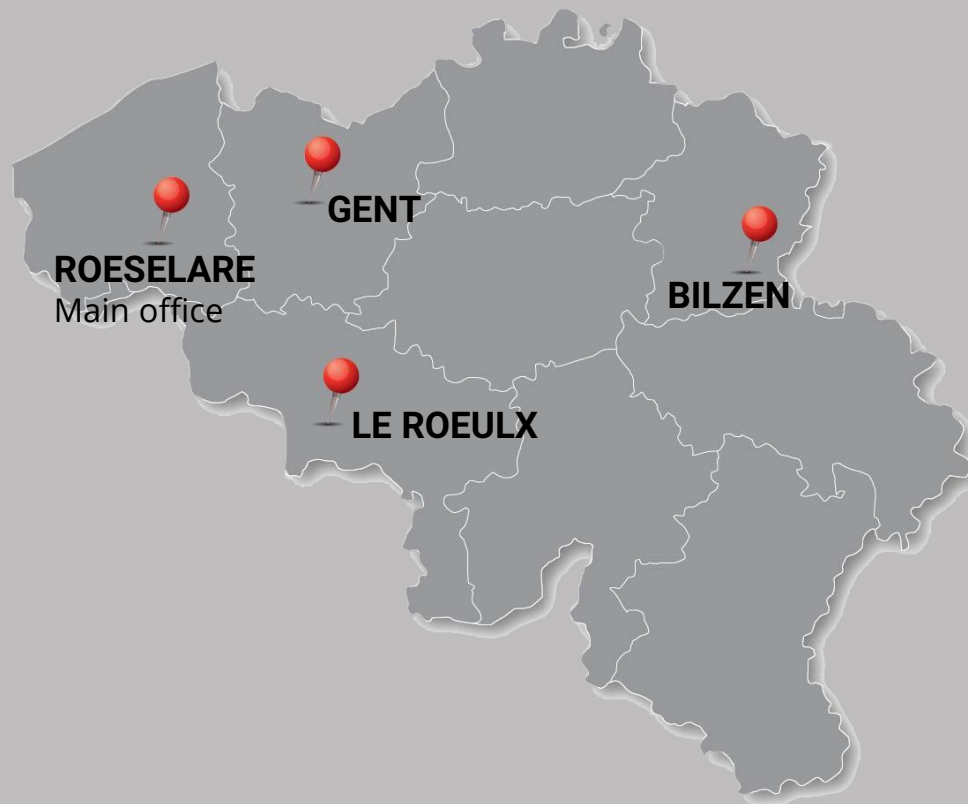


Partners Plus 



*“Volgens Renewi stonden we **sterk door onze geografische spreiding**. Dankzij onze vier vestigingen verspreid over het land, kunnen we op elk van hun sites erg snel aanwezig zijn.”*

Recycle Pro 01/19 Olivier Myngheer Sales Director MBS Group





**50 MONTEURS
EIGEN MONTAGE- EN
ONDERHOUDSTEAMS**

conveyor belts **24/7**

+32 496 160 070

Service 24/7 NL

+32 490 644 448

Service 24/7 FR

Industrieweg 72
B-8800 Roeselare

T +32 51 249 454
F +32 51 249 455

info@mbsgroup.be

Gebr. Naudtslaan 24
B-9185 Wachtebeke

T +32 9 232 23 28
F +32 9 230 59 79

Deense Wijersstraat 3 b.3
B-3740 Bilzen

T +32 89 23 48 49
F +32 51 249 455

Rue de la Station 142, H.15-16
B-7070 Le Rœulx

T +32 64 229 067
F +32 64 262 891

info.commercial@mbsgroup.be

mbsgroup.be





**RUIME VOORRAAD
BANDEN
EN COMPONENTEN**



**PROJECTEN OP MAAT
CONFECTIE PU – EN
RUBBER TRANSPORTBANDEN**

BACKOFFICE

**65
GEMOTIVEERDE
MEDEWERKERS**

**MONTEURS
24/7 TOT
UW DIENST**



afvalverwerking
schrootverwerking
mobiele brekers
zeefmachines
Beton & infra

Bulk en overslag

haven
staal
zand & cement
steengroeves
hout

Recycling

Food en non-food

aardappelverwerking
Diepvries groenten
Industriële bakkerij
textiel
Chemie
logistieke centra



**Bulk en
overslag
cases**

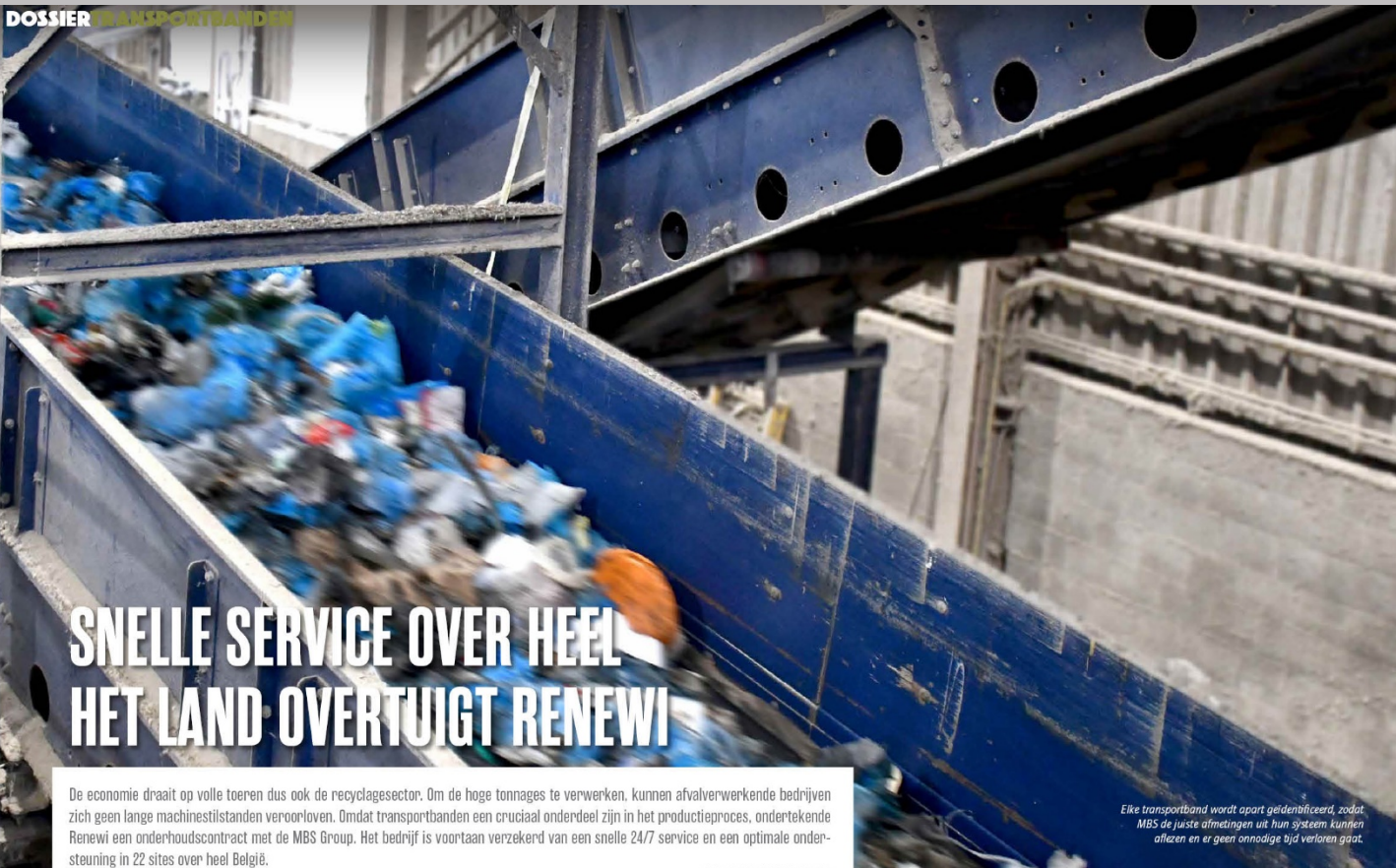
Innovatie bandoverkapping met ritsafsluiting Antwerpse haven





Recycling cases

DOSSIER TRANSPORTBANDEN



SNELLE SERVICE OVER HEEL HET LAND OVERTUIGT RENEWI

De economie draait op volle toeren dus ook de recyclagesector. Om de hoge tonnages te verwerken, kunnen afvalverwerkende bedrijven zich geen lange machinestilstanden veroorloven. Omdat transportbanden een cruciaal onderdeel zijn in het productieproces, ondertekende Renewi een onderhoudscontract met de MBS Group. Het bedrijf is voortaan verzekerd van een snelle 24/7 service en een optimale ondersteuning in 22 sites over heel België.

Tekst en Beeld Valérie Couppez

Vorig jaar fuseerden Van Ganswinkel en Shanks tot Renewi. Het was het sein voor de groep om nog verder te gaan professionaliseren. Waar vroeger elke site zijn eigen contracten had, wordt alles nu zoveel mogelijk gecentraliseerd. Een mooi voorbeeld daarvan is het onderhoud van transportbanden. Begin december sleepte MBS Group uit Roeselare het contract in de wacht om 22 sites van Renewi voortaan van de best mogelijke service en ondersteuning op vlak van transportbanden te voorzien. Sales director Olivier Myngheer: "Volgens Renewi stonden we sterk door onze geografische

transportbanden langer meegaan. Onze jarenlange ervaring in de recyclagesector en flexibele, no-nonsense aanpak maakt voor klanten het verschil."

Expertise en snelheid voor interventies

De site van Renewi in Puurs werkte ook al voor het nieuwe onderhoudscontract samen met MBS Group. Hier wordt industrieel restafval verwerkt en moeten de transportbanden dus zeker tegen een stootje kunnen, lees impact bestendig zijn. Wim Jacobs, process engineer / teamleader vertelt hoe MBS

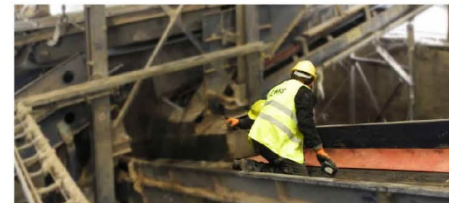
Elke transportband wordt apart geïdentificeerd, zodat MBS de juiste afmetingen uit hun systeem kunnen aflezen en er geen onnodige tijd verloren gaat.

vakantie werd er een probleem vastgesteld in onze vestiging aan de kaal. Op woensdag was er een transportband uitgevallen. In hun productieatelier zijn ze meteen aan de slag gegaan voor een nieuwe band en op donderdag was onze installatie al weer volledig in orde en op volle toeren aan het draaien."

Herstellen in plaats van vervangen

Jacobs weet ook de zeer korte communicatielijnen te appreciëren. Jacobs: "Er is rechtstreeks contact met de persoon die de interventies initieert, waardoor men

DOSSIER TRANSPORTBANDEN



"Een mooi voorbeeld is de magneetband die net na de breker komt. MBS heeft ons voorzien van een versterkte uitvoering, zodat er minder stilstand is. Een sterk staaltje maatwerk."

MBS Group in een notendop

MBS Group is al 25 jaar gespecialiseerd in de levering, plaatsing en herstelling van alle types kunststof en rubber transportbanden en onderdelen en biedt vanuit zijn vier vestigingen in Roeselare, Gent, Bilzen en Le Roeulx een 24/7 service in België, Zuid-Nederland, Luxemburg en Noord-Frankrijk. MBS heeft referentiekanten in diverse industriële sectoren, met name in de recyclagesector. Zij zijn al overtuigd van de sterke troeven van het bedrijf:

- 24/7 service
- Altijd snel ter plaatse, waar ook in België
- Eigen productieateliers voor optimalisaties en herstellingen
- Ruime voorraad
- Ruim vijftig servicemonteurs

Renewi Group in een notendop

- Renewi is in 2017 ontstaan na de fusie van Shanks Group plc met Van Ganswinkel Groep BV
- Leidend waste-to-productbedrijf, met ruim 8.000 medewerkers, 2000 in België
- Bijna 200 vestigingen, verspreid over negen landen in Europa en Noord-Amerika
- Een groot netwerk in de Benelux, 42 vestigingen in België
- Genoteerd aan de London Stock Exchange



Wim Jacobs van Renewi is bijzonder tevreden over de expertise en de snelheid van aanpakken van MBS Group.

projectverantwoordelijke van MBS is dan ook aanwezig om te kijken hoe het met de rollen, banden en afdichtingen is gesteld en waar er verder optimaliseringen



**Food en
Non-food
cases**

MBS Group onderhoudt transportbanden bij Lutosa

Case Lutosa

Food Process 10/2018

(...) De fabriek werkt zeven dagen per week en 24 uur per dag en het is onmogelijk om een productielijn te stoppen. (...) Om die reden rekenen wij graag op partners zoals MBS Group. De continuïteit van onze productieprocessen wordt gewaarborgd, productieonderbrekingen worden tot een minimum herleid”.





**JULES DESTROOPER
TERMONT EN THOMAES**

**CLAERBOUT
LUTOSA
MYDIBEL**

rollen
trogstellen
trommels
afschrapers
riemverbinders

**Transport-
banden**

rubber
kunststof:
PU
PVC

Componenten

stuursystemen Tru-Track
Impactbar impactbedden

Diensten

Spoed interventies 24/7
Preventief onderhoud
Optimalisatie

Bekleding trommels
en trechters
Bandoverkapping


mbsgroup.be



MBS Group
114 followers
3d

Het gepatenteerde [#Tru_Trac](#) bandstuursysteem toegepast op een installatie voor transport van bulkgoederen in de Gentse haven. Het probleem met scheeflopende transportbanden hier efficiënt opgelost dankzij de centrale lagering van ...see more

[See translation](#)



Tru-trac Bandstuurrol
mbsgroup.be

14

Like Comment